

Descripción & Características:

- Su diseño es una sola pieza (sin soldado)
- Pieza fuerte y resistente a la corrosión
- El diseño de la válvula de Bloqueo & Purga permite purgar el proceso de fluidos y ventear la presión sin necesidad de afectar la instalación de tuberías, permitiendo el fácil reemplazo o mantenimiento de los instrumentos
- Disponible con asiento blando (6,000 psi) y con asiento duro (10,000 psi)
- Todos sus vástagos son de acero inoxidable 316
- Registrado en CRN
- 5 años de garantía

Aplicaciones:

- Instalaciones de petróleo y gas como refinerías o plantas de procesamiento
- Aplicaciones de tratamiento de aguas, plantas de energía o aplicaciones hidráulicas donde se requiere ventear los medios del proceso

Códigos de Orden- Válvula Bloqueo & Purga Dos Manijas

Conexión NPT	Material	Asiento	Presión Máxima	Código			
1/4" Hembra x 1/4" Hembra	Acero al Carbono	Asiento Blando	6,000 psi	BBV4220			
1/4" Macho x 1/4" Hembra				BBV4200			
1/2" Hembra x 1/2" Hembra				BBV4221			
1/2" Macho x 1/2" Hembra				BBV4201			
3/4" Hembra x 1/2" Hembra				BBV4251			
3/4" Macho x 1/2" Hembra				BBV4241			
1/4" Hembra x 1/4" Hembra	Acero Inoxidable		Asiento Blando	6,000 psi	BBV1220		
1/4" Macho x 1/4" Hembra					BBV1200		
1/2" Hembra x 1/2" Hembra					BBV1221		
1/2" Macho x 1/2" Hembra					BBV1201		
3/4" Hembra x 1/2" Hembra					BBV1251		
3/4" Macho x 1/2" Hembra					BBV1241		
1/4" Hembra x 1/4" Hembra	Acero al Carbono	Asiento Duro		10,000 psi	BBV6220		
1/4" Macho x 1/4" Hembra					BBV6200		
1/2" Hembra x 1/2" Hembra					BBV6221		
1/2" Macho x 1/2" Hembra					BBV6201		
3/4" Hembra x 1/2" Hembra					BBV6251		
3/4" Macho x 1/2" Hembra					BBV6241		
3/4" Hembra x 3/4" Hembra			BBV6261				
3/4" Macho x 3/4" Hembra			BBV6271				
1/4" Hembra x 1/4" Hembra			Acero Inoxidable		Asiento Duro	10,000 psi	BBV3220
1/4" Macho x 1/4" Hembra							BBV3200
1/2" Hembra x 1/2" Hembra							BBV3221
1/2" Macho x 1/2" Hembra							BBV3201
3/4" Hembra x 1/2" Hembra	BBV3251						
3/4" Macho x 1/2" Hembra	BBV3241						
3/4" Hembra x 3/4" Hembra	BBV3261						
3/4" Macho x 3/4" Hembra	BBV3271						

Códigos de Orden- Válvula Bloqueo & Purga Dos Manijas NACE

Conexión NPT	Material	Asiento	Presión Máxima	Código
1/4" Hembra x 1/4" Hembra	Acero inoxidable NACE	Asiento Duro	10,000 psi	BBV3220N
1/4" Macho x 1/4" Hembra				BBV3200N
1/2" Hembra x 1/2" Hembra				BBV3221N
1/2" Macho x 1/2" Hembra				BBV3201N
3/4" Hembra x 1/2" Hembra				BBV3251N
3/4" Macho x 1/2" Hembra				BBV3241N

Códigos de Orden- Reemplazo tapón

Tornillo o Tapón	Acero al Carbono	Acero Inoxidable	Acero Inoxidable NACE
Tapón 1/4 " NPT	NVAPLUG04	NVAPLUG03	NVAPLUG03N

Material del Asiento Duro

Descripción	N° de Componente	Asiento Duro Acero al Carbono	Asiento Duro Acero Inoxidable	Asiento Duro Acero Inoxidable NACE
Cuerpo	1	Acero al Carbono	316 SS	316 SS NACE
Bonnet	2	Acero al Carbono	316 SS	316 SS NACE
Dustcap	3	Nylon	Nylon	Nylon
Aguja	4	316 SS	316 SS	316 SS NACE
Manija	5	Acero al Carbono	304 SS	304 SS
Tornillo	6	304 SS	304 SS	304 SS
Tornillo de ajuste	7	304 SS	304 SS	304 SS
O-rings	8	FKM	FKM	FKM
Dwell Pin	9	304 SS	304 SS	304 SS
Tornillo de Purga	10	Acero al Carbono	316 SS	316 SS NACE

Dimensiones Asiento Duro

Tamaño	H	L	SQ
1/4" Hembra x 1/4" Hembra	4.13" (105mm)	4.55" (116mm)	1.10" (28mm)
1/4" Macho x 1/4" Hembra	4.13" (105mm)	4.55" (116mm)	1.10" (28mm)
1/2" Hembra x 1/2" Hembra	4.13" (105mm)	4.55" (116mm)	1.10" (28mm)
1/2" Macho x 1/2" Hembra	4.13" (105mm)	4.55" (116mm)	1.10" (28mm)
3/4" Hembra x 1/2" Hembra	4.29" (109mm)	5.04" (128mm)	1.26" (32mm)
3/4" Macho x 1/2" Hembra	4.29" (109mm)	4.88" (124mm)	1.10" (28mm)

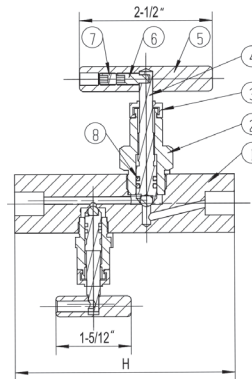
Material Asiento Blando

Descripción	N° de Componente	Asiento Duro Acero al Carbono	Asiento Duro Acero Inoxidable NACE
Cuerpo	1	Acero al Carbono	316 SS
Bonnet	2	Acero al Carbono	316 SS
Dustcap	3	Nylon	Nylon
Aguja	4	316 SS	316 SS
Manija	5	Acero al Carbono	304 SS
Tornillo	6	304 SS	304 SS
Tornillo de ajuste	7	304 SS	304 SS
O-rings	8	FKM	FKM
Asiento	9	Delrin	Delrin
Dwell Pin	10	304 SS	304 SS
Tornillo de Purga	11	Acero al Carbono	316 SS

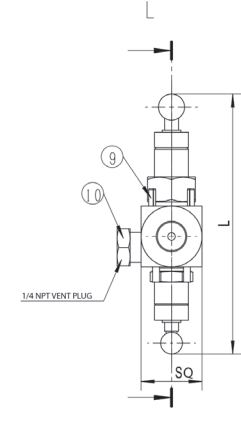
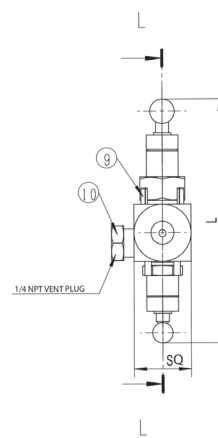
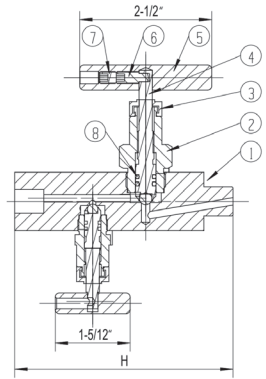
Dimensiones Asiento Blando

Tamaño	H	L	SQ
1/4" Hembra x 1/4" Hembra	4.13" (105mm)	4.68" (119mm)	1.10" (28mm)
1/4" Macho x 1/4" Hembra	4.13" (105mm)	4.68" (119mm)	1.10" (28mm)
1/2" Hembra x 1/2" Hembra	4.13" (105mm)	4.68" (119mm)	1.10" (28mm)
1/2" Macho x 1/2" Hembra	4.13" (105mm)	4.68" (119mm)	1.10" (28mm)
3/4" Hembra x 1/2" Hembra	4.29" (109mm)	4.96" (126mm)	1.26" (32mm)
3/4" Macho x 1/2" Hembra	4.29" (109mm)	4.80" (122mm)	1.10" (28mm)

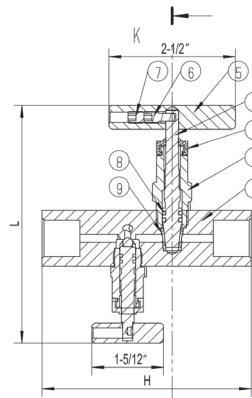
Hembra x Hembra



Macho x Hembra



Hembra x Hembra



Macho x Hembra

